

Atualizado: 18 de Agosto de 2017 **ID do documento:** SMB1870

Linguagem imparc

Objetivos

Este documento explica como determinar o endereço IP do telefone IP Cisco SPA504G. Quando o endereço IP for determinado, o acesso ao utilitário baseado na Web do telefone será concedido.

Dispositivos aplicáveis

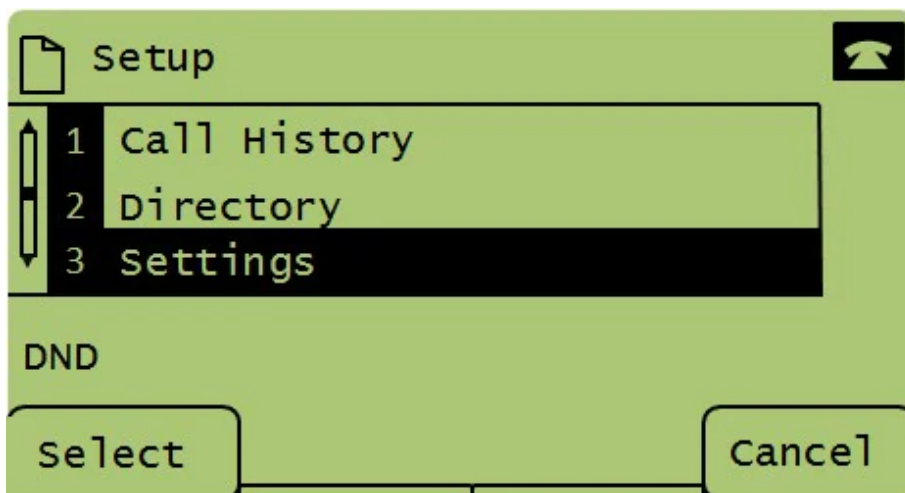
Telefone IP SPA504G

Procedimento Passo a Passo

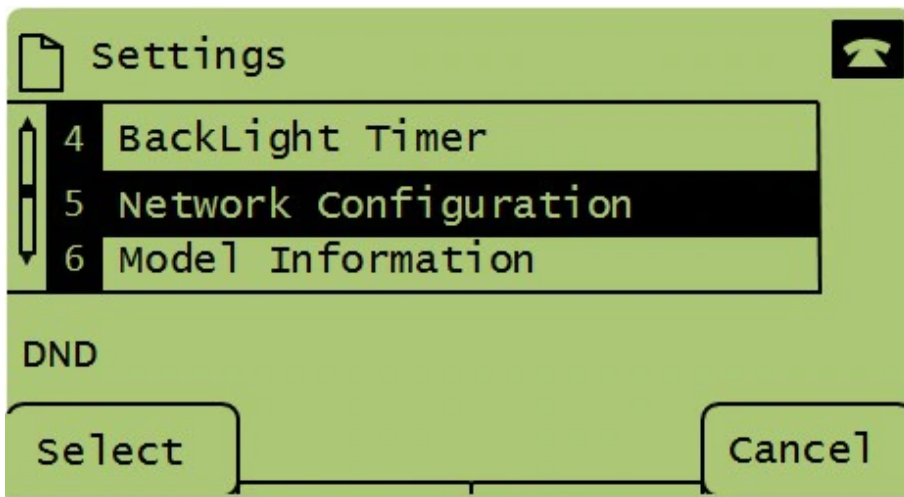
Determinando o endereço IP no SPA504G



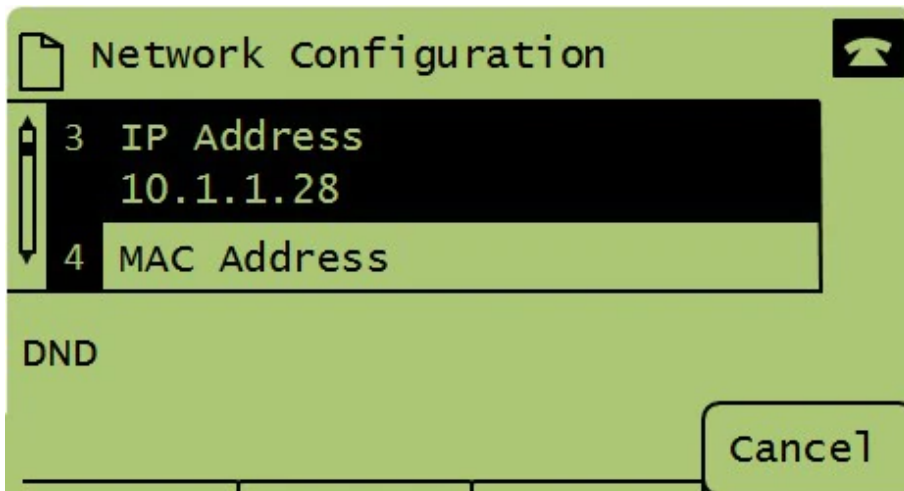
Etapa 1. Pressione o botão Paper (Papel) no SPA504G para abrir o menu **Setup (Configuração)**.



Etapa 2. Pressione 3 ou role para baixo com as teclas de navegação para a opção 3 e pressione Select (Selecionar) para exibir o menu **Settings (Configurações)**.

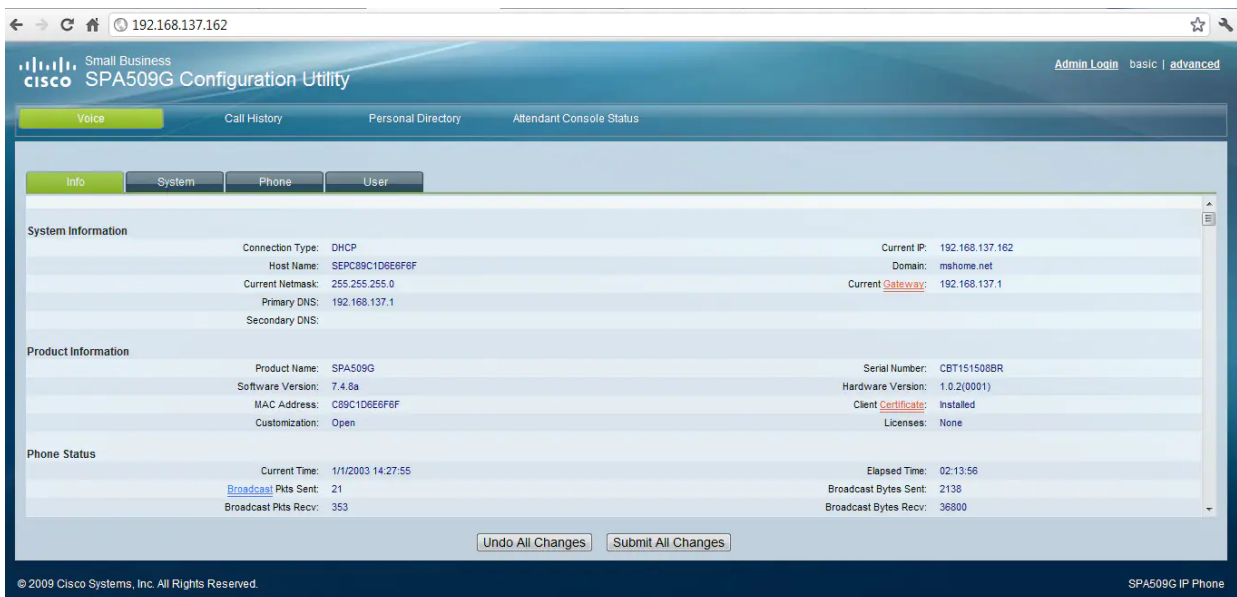


Etapa 3. Pressione 5 ou role para baixo com as teclas de navegação para a opção 5 e pressione Select (Selecionar) para exibir o menu **Network Configuration (Configuração de rede)**.



Etapa 4. Pressione 3 ou role para baixo com as teclas de navegação até a opção 3. Isso exibirá o endereço IP atual do telefone SPA504G.

Etapa 5. Conecte seu computador ao telefone IP da Cisco usando um cabo Ethernet.



Etapa 6. Abra um navegador da Web no computador e digite o endereço IP do telefone. Isso o direcionará ao utilitário de configuração baseado na Web.